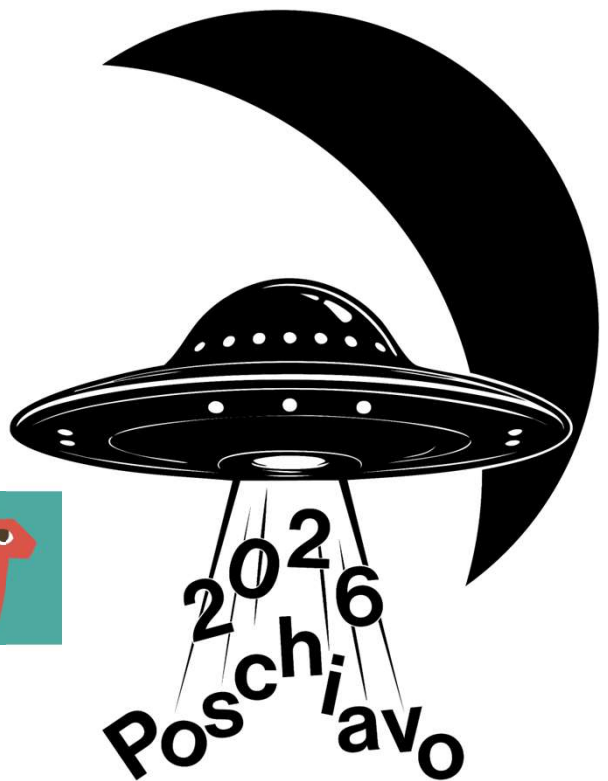


# Campeggi Cantionali

**battasendas** 



*Il segnale dal Botul – Missione per l'Umanità*

Pfila & Wöwe in Valposchiavo bei Le Prese

23-25.05 / 30-31.05.2026

Herzlich  
Willkommen,  
Bainvegni a tuts!



[www.apeposchiavo.ch](http://www.apeposchiavo.ch)

# Notfallkontakte / Contatti d'emergenza



Lagerleitung/Logistik: Muro / 079 603 97 99

Unterhaltungsprogramm: Miciu / 079 465 46 28

Sanitätsposten: Miciu / 079 465 46 28

## Numeri d'emergenza/Notfallnummern

Polizia/Polizei 117

Pompieri/Feuerwehr 118

Ambulanza/Sanität: 144

Tossicologia/Tox Info: 145

REGA: 1414

Spital Valposchiavo/CSVP 081 839 11 11



## Rifiugio/Notunterkunft bei Unwetter:

Pfila: Turnhallen San Carlo, Poschiavo und Annunziata

Wöwe: Turnhallen San Carlo und Annunziata

## **! Zeckengebiet/Zecche !**

Wir befinden uns in einem Zeckengebiet, kontrolliert euch bitte regelmässig auf Zecken und entfernt diese gegebenenfalls. Eure Leitenden oder der Sanitätsposten können euch dabei unterstützen.

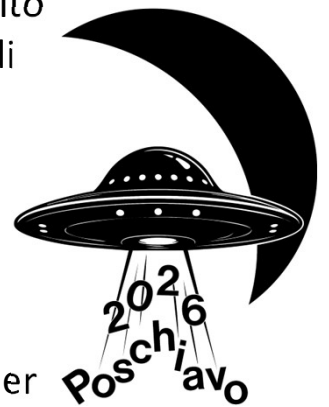
**OCCHIO alle ZECCHIE!**

# Il segnale d'emergenza al Botul

Su una grossa astronave che si sta recando ad una conferenza intergalattica con rappresentanti di molti popoli alieni si verifica un'avaria: un cortocircuito in uno dei computer di navigazione porta la nave fuori rotta e crea questi 3 problemi:

- cancellazione di tutte le mappe stellari per la navigazione (Pfila)
- necessità di pezzi di ricambio per il computer (Pfila)
- mancanza di antimateria come carburante dovuta al percorso sbagliato (Wöwe)

Al momento dell'avaria l'astronave si trova accanto ad un pianeta blu sconosciuto con una luna color formaggio. Dai primi segnali il pianeta sembra abitato da una forma di vita intelligente molto aggressiva. Una riunione decide di mandare una scialuppa di salvataggio sul pianeta blu per cercare aiuto.



## Notrufsignal am Botul

Auf einem großen Raumschiff, das sich auf dem Weg zu einer intergalaktischen Konferenz mit Vertretern vieler außerirdischer Völker befindet, ereignet sich eine schwerwiegende Panne. Ein Kurzschluss in einem der Navigationscomputer bringt das Schiff vom Kurs ab und verursacht drei Probleme:

- Alle Sternkarten für die Navigation werden gelöscht. (Pfila)
- Es werden Ersatzteile für den Navigationscomputer benötigt. (Pfila)
- Es fehlt Antimaterie als Treibstoff, da das Schiff aufgrund der falschen Route viel zu weit geflogen ist. (Wöwe)

Zum Zeitpunkt der Panne befindet sich das Raumschiff neben einem unbekanntem blauen Planeten mit einem käsefarbenen Mond. Erste Signale deuten darauf hin, dass der Planet von einer sehr aggressiven intelligenten Lebensform bewohnt wird. In einer Notbesprechung beschließt die Besatzung, eine Rettungskapsel auf den blauen Planeten zu schicken, um Hilfe zu suchen.

# Regole del Campo



- Siamo cordiali e rispettosi gli uni con gli altri
- Non entrare nelle zone pericolose segnalate (porto, zona di caduta massi, dove fiumi e ruscelli sfociano nel lago)
- Lasciare l'area del campo solo accompagnati o su indicazione dei responsabili
- Non entrare in campi e prati di proprietà altrui
- Lasciare gli animali in pace
- Raccogliere i rifiuti e smaltirli separatamente
- Il consumo di sostanze che creano dipendenza è vietato
- I veicoli non sui prati ma nei parcheggi designati

## Lagerregeln

- Wir sind freundschaftlich und respektvoll miteinander
- Markierte Gefahrenzonen nicht betreten (Hafen, Steinschlagszone, wo Fluss und Bäche in See münden)
- Lagerplatz nur in Begleitung oder nach Anweisung von Leitenden verlassen
- Keine fremden Ackerflächen und Wiesen betreten
- Tiere in Ruhe lassen
- Abfälle sammeln und getrennt entsorgen
- Der Konsum von Suchtmittel ist untersagt (Ausnahme für moderates Alkoholkonsum für Rover ohne leitende Funktion)
- Fahrzeuge auf Wiesen nur für Laden/Entladen, nachher für das ganze Event auf die gekennzeichneten Parkplätze

# Völker der Galaxie

Jede Sektion repräsentiert ein außerirdisches Volk der Galaktischen Föderation. Die Menschen werden aufgrund ihres aggressiven Verhaltens bewusst über die Existenz der Föderation im Unklaren gelassen. Welche Abteilung ist welches Volk? Vervollständige die Spalte Abteilung.



Name	Abteilung	Heimatsplanet	Besonderheiten
Asimovianer		Terminus	Sehr weise, mit langem Bart und einer Enzyklopädie unterwegs
Men in Black		Erde	Schwarzer Anzug, dunkle Brille, tragen einen Neuralisator
Alfianer		Melmac	Siehe den Film Alf (Alien Life Form). Sie trinken Katzensaft
Plejadier		Taygeta II	Sehr ähnlich wie im Film E.T. Bewegung auf fliegenden Velos
Sapientoiden		Azcapotzalco	Extrem hoher IQ, riesiger offener Kopf, das Gehirn ist sichtbar
Künstliden		Zahnradonia	Künstliche Intelligenzen, robotartig, Grafikkarte aus dem Kopf
Tartaroiden		Oceania	Aliens in Form von Schildkröten, sie essen nur Pizza
Telepaten		Trantor	Auf dem Kopf haben sie zwei Antennen zur Fernkommunikation
Asteromorphe		Oumuamua	Körperteile bestehen aus Stein und Fels. Sie ernähren sich hauptsächlich von Kristallen
Minecraftianer	APE Poschiavo	Nether	Kubische Körperteile, quadratischer Kopf

# Programma

## Campeggio Cantonale Esploratori di Pentecoste

### Sabato 23.05.2026

- 13:00 Arrivo e benvenuto alle sezioni
- Le sezioni si installano al campo
- 17:00 Rapporto con i caposezioni
- 18:00 Cerimonia d'apertura
- 20:00 Giochi per le sezioni
- Gara dei pionieri

### Domenica 24.05.2026

- 08:00 Momento di meditazione
  - 09:00 Inizio gara pattuglie esploratori
  - 16:00 Fine gara pattuglie
  - 20:00 Fuoco da campo, classifiche
  - 21:30 Concerto Armony
- Lunedì 25.05.2026**
- 09:00 Giochi senza frontiere, sport
  - Le sezioni smontano il campo
  - 12:00 Cerimonia di chiusura
  - 13:00 Partenza e arrivederci

## Giornate dei Lupetti

### Sabato 30.05.026

- 13:00 Arrivo e benvenuto alle sezioni
- Le sezioni si installano al campo
- 16:00 Cerimonia d'apertura
- 18:00 Cena per tutti organizzata APE
- 19:00 Programma serale con giochi

### Domenica 31.05.2026

- 07:00 Colazione per tutti org. APE
- 08:00 Gara pattuglie Lupetti
- 12:00 Pranzo per tutti org. APE
- 13:00 Cerimonia di chiusura
- Classifiche
- 14:00 Partenza e arrivederci



# Programm

## Kantonales Pfingstlager der Pfadfinder (Pfila)

### Samstag, 23.05.2026

- 13:00 Ankunft und Begrüssung der Abt.  
Abteilungen richten ihr Lager ein
- 17:00 AL-Rat
- 18:00 Eröffnungsfeier
- 20:00 Abteilung-Spiele  
Pionierwettkampf

### Domenica 24.05.2026

- 08:00 Meditationsmoment
- 09:00 Start Patrouillenwettkampf (Pfadis)
- 16:00 Ende Patrouillenwettkampf
- 20:00 Lagerfeuer, Rangverkündigung
- 21:30 „Armony“-Konzert

### Lunedì 25.05.2026

- 09:00 Spiele ohne Grenzen, Sport  
Abteilungen bauen ihr Lager ab
- 12:00 Abschlussfeier
- 13:00 Abreise und Auf Wiedersehen

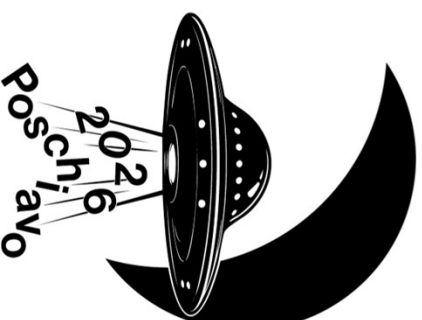
## Wölfli-Weekend (WöWe)

### Samstag, 30.05.2026

- 13:00 Ankunft und Begrüssung der Abt.  
Abteilungen richten ihr Lager ein
- 16:00 Eröffnungsfeier
- 18:00 Gemeinsames Abendessen(APE)
- 19:00 Abendprogramm mit Spielen

### Domenica 31.05.2026

- 07:00 Frühstück für alle, org. APE
- 08:00 Patrouillenwettkampf (Wölfli)
- 12:00 Mittagessen für alle, org. APE
- 13:00 Abschlussfeier  
Rangverkündigung
- 14:00 Abreise und Auf Wiedersehen



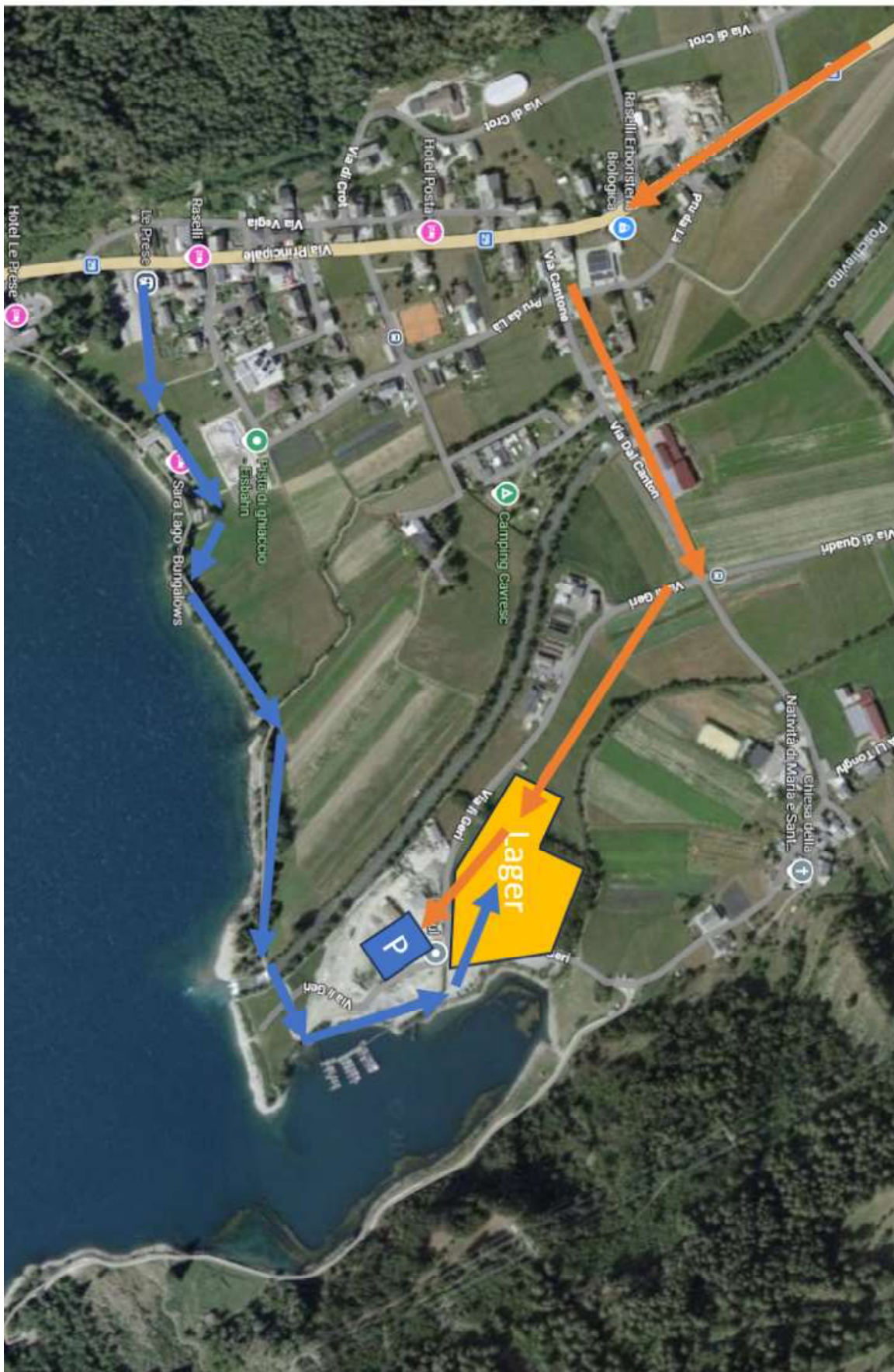
# Popoli della Galassia

Ogni sezione rappresenta un popolo alieno della federazione galattica. Gli umani sono volutamente tenuti all'oscuro dell'esistenza della federazione a causa del loro comportamento aggressivo. Quale sezione è quale popolo? Scrivilo nella colonna Sezione.



Popolo alieno	Sezione	Pianeta madre	Caratteristiche
Asimoviani		Terminus	Molto saggi con la barba lunga ed un'enciclopedia sotto braccio
Men in Black		Terra	Vestito nero, occhiali scuri, portano un neuralizzatore
Alfiani		Melmac	Vedi il film Alf (Alien Life Form). Bevono succo di gatto
Pleiadiani		Taygeta II	Molto simili a quelle del film E.T. Si spostano in biciclette volanti
Sapientoidi		Azcapotzalco	QI altissimo, testa enorme aperta e si vede il cervello
Artificioidi		Ingranona	Intelligenze artificiali, simili ai robots, carta grafica esce dal capo
Tartaroidi		Oceania	Alieni a forma di tartaruga, mangiano solo pizza
Telepati		Trantor	Sulla testa hanno 2 antenne per comunicare a distanza
Asteromorfi		Oumuamua	Le parti del corpo sono di sasso e roccia. Si nutrono principalmente con cristalli.
Minecraftiani	APE Poschiavo	Nether	Parti del corpo cubiche, testa quadra

# An/Abreise Le Prese, Poschiavo



# Lagerplatz Campo Scout

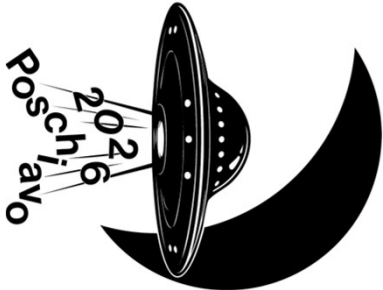


# Postazioni Gare / Posten




Fähnli/Rudellauf: 1, 2, 3, 4, 5

Pio/Roverlauf: 1, 4, 5



# Armony



 [gruppo\\_musicale\\_armony](#)

# Suoni della Galassia



 [panduz\\_](#)

# Se vuoi essere ...

*La canzone dell'APE/APE's Lied*



Se vuoi essere un garzone  
Più robusto di un leone  
E leggiadro come un fiore  
Fatti tosto esploratore.

Se vuoi essere galantuomo  
Buon cristiano e gentiluomo  
Alle ciance non dar retta  
Corri all'APE, in tutta fretta.

Bianco rosso musettino  
Sguardo aperto e cristallino  
Lingua sciolta schietto viso  
E sul cuore un fior d'aliso,  
Camiciotto calzoncini  
Calzettoni cinghia e affini  
Fazzoletto, capellone, mantellina  
Ed un baston e bim e bum!

Ecco l'uomo che il domani  
tien sicuro nelle mani,  
ecco l'uom che in cielo e in mare  
la sua fiamma sa portare.  
Non ha rughe sulla fronte  
per il piano e per il monte,  
pur se trepida è la via,  
lancia trilli d'allegria.



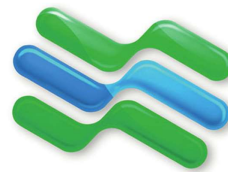
# Filosofia Scout/Pfadi-Philosophie



Mola miga al maz  
Na bandunar betg  
Gib nöd uf  
Не здавайся  
Don't give up  
Não desista  
Ne lâche pas  
Μην τα παρατάς  
لا تستسلم  
あきらめるな  
不要放棄

Kim, Poz e Baffo

# Sponsoren / Sponsor



InfoR&Life SA  
Casai, CH-7748 Campascio

**REPOWER**

**RAIFFEISEN**



**Banca Cantonale  
Grigione**

Pozzy Alimentari & Abbigliamento



Falegnameria Gervasi



# Miete mich/Affittami!



Pfadiheim in Poschiavo  
zu Pfadipreisen ☺ 48 Schlafplätze + Möglichkeit Zelte aufzustellen.

Kontakt: Ruby / 079 137 49 02  
Mehr Infos auf QR

